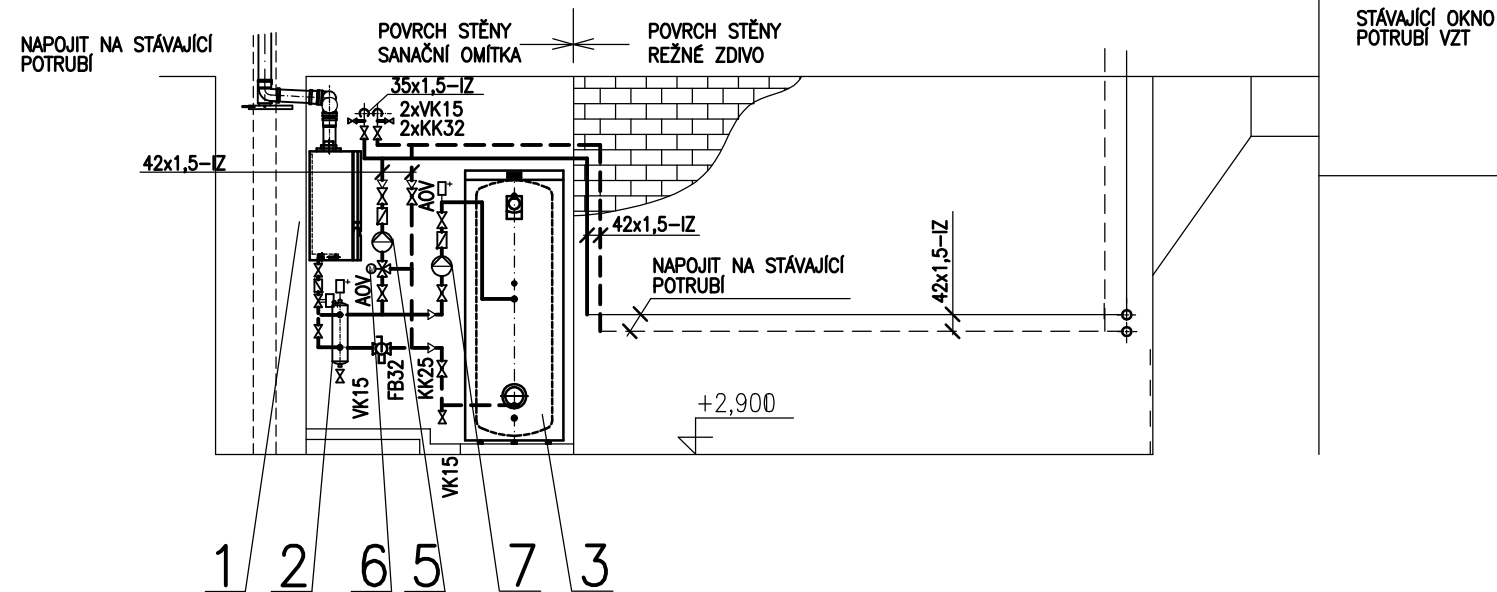
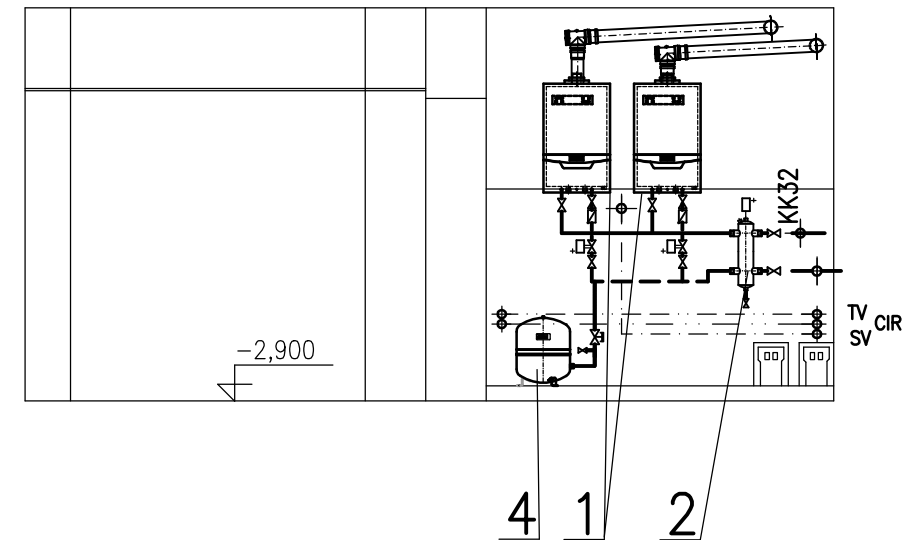


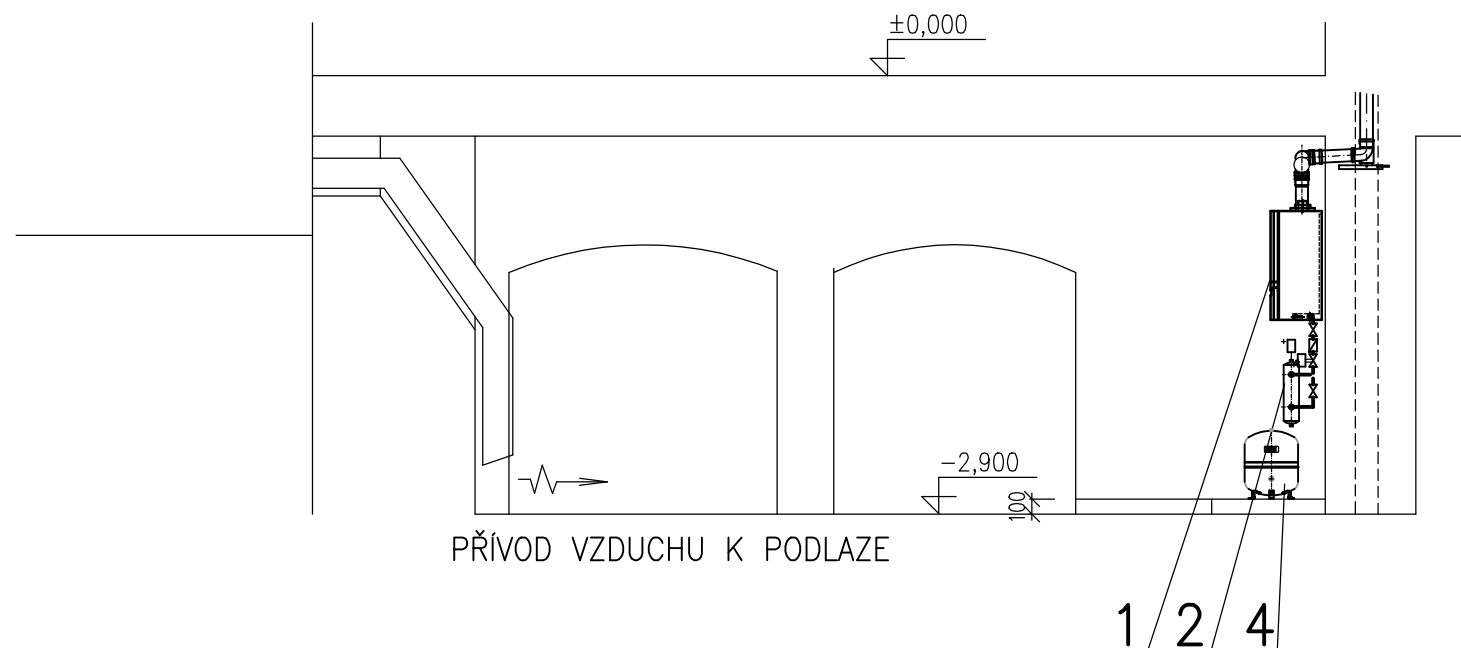
ŘEZ A-A



ŘEZ B-B



ŘEZ C-C



LEGENDA

- 1 Kotel plynový kondenzační závěsný, o jmenovitém výkonu v rozsahu 5,2 – 25,0kW (při 80/60°C)
- 2 Hydraulický vyrovnávač dynamických tlaků průtokné množství 2500 l/h, hrdlo 5/4"
- 3 Zásobníkový ohřívač teplé vody o objemu 300 litrů
- 4 Tlaková expanzní nádoba o objemu 35 litrů pracovní přetlak 6,0 bar
- 5 Elektronické teplovodní oběhové čerpadlo 2,0 m3/h; dopravní výška 3,5m; 230v/50Hz
- 6 Trojcestný směšovací ventil DN25; kv=16m3/h
- 7 Elektronické teplovodní oběhové čerpadlo 1,8 m3/h; dopravní výška 3,5m; 230v/50Hz
- 8 Ekvitermní regulátor
- 9 Směšovací modul
- 10 Cirkulační oběhové čerpadlo na straně teplé vody
- 11 Magnetický odlučovač nečistot s vypouštěním 3/4"

- KK Kulový kohout uzavírací plnopřůtokový
 ZK Zpětná klapka závitová
 FB Uzavírací kohout s filtrem závitový
 VK Vypouštěcí kohout závitový
 PV Pojistný ventil

HIP		Ing. Viktor Kouřilek	Ing. Viktor Kouřilek Nad Palatou 3055/1, 150 00 Praha 5 provozovna: Jeremenkova 763/88, 140 00 Praha 4 viktor.kourilek@seznam.cz; www.viko-praha.cz mob. 602 292 719	
Zodpovědný projektant		Ing. Viktor Kouřilek		
Vypracoval		Ing. Viktor Kouřilek		
Investor	Městská část Praha 6, Čs.armády 23, 160 52 Praha 6		Formát:	2 A4
Místo stavby	MŠ Pod Novým lesem 98/8, Praha 6 – Veleslavín		Datum:	únor 2020
Název stavby	MŠ Pod Novým Lesem 98/8, Praha 6 VÝMĚNA PLYNOVÝCH KOTLŮ		Stupeň PD:	DPS
			Měřítko	1:50
			Číslo výkresu:	D.1.4.2.3
Část	D.1.4.2 Vytápění			
Název dokumentace	TECHNICKÁ MÍSTNOST – ŘEZY A, B, C		Číslo paré:	